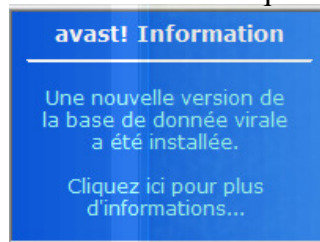


Paramétrer Avast

Dans les minutes qui suivent le redémarrage du PC suite à l'installation d'avast! une fenêtre apparaît en bas à droite de l'écran. Elle vous informe que la base de données virale a été mise à jour.



Pour information: La couleur de fonds de cette fenêtre peut prendre différentes couleurs. Le vert indique qu'une nouvelle version du logiciel est disponible; Le rouge indique que la licence va arriver à expiration (voir "Réenregistrer avast!")

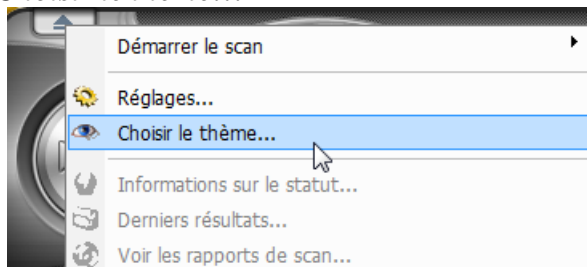
1. Choisir le thème.

Par défaut lors de l'installation le thème du logiciel est le suivant:

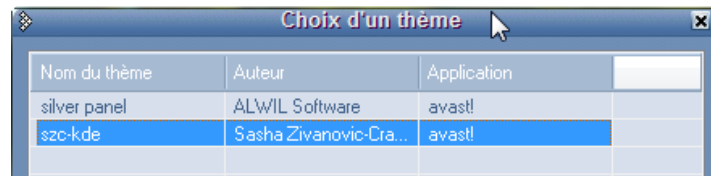


Ouvrez Avast:

- Cliquez droit sur l'icône d'Avast située à côté de l'horloge.
- Cliquez sur **Démarrer avast! Antivirus**.
- Cliquez ensuite sur la petite flèche en haut à gauche de la fenêtre.
- Cliquez sur **Choisir le thème...**



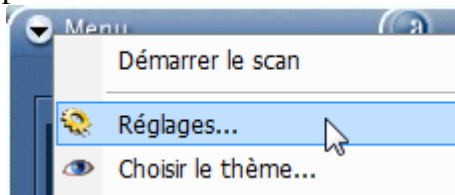
Dans la fenêtre *Choix d'un thème*:



- Cliquez sur la ligne *szc-kde SashaZivanovic-craftec avast!*
- Validez par **OK**

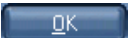
2. Régler le programme.

Dans la fenêtre principale d'avast! Antivirus:



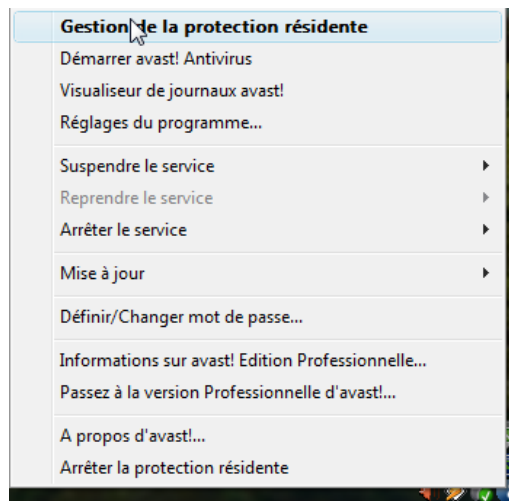
- a. Cliquez sur le bouton **Menu**.
- b. Cliquez sur **Réglages...**

Dans la fenêtre *Réglages avast!...*:

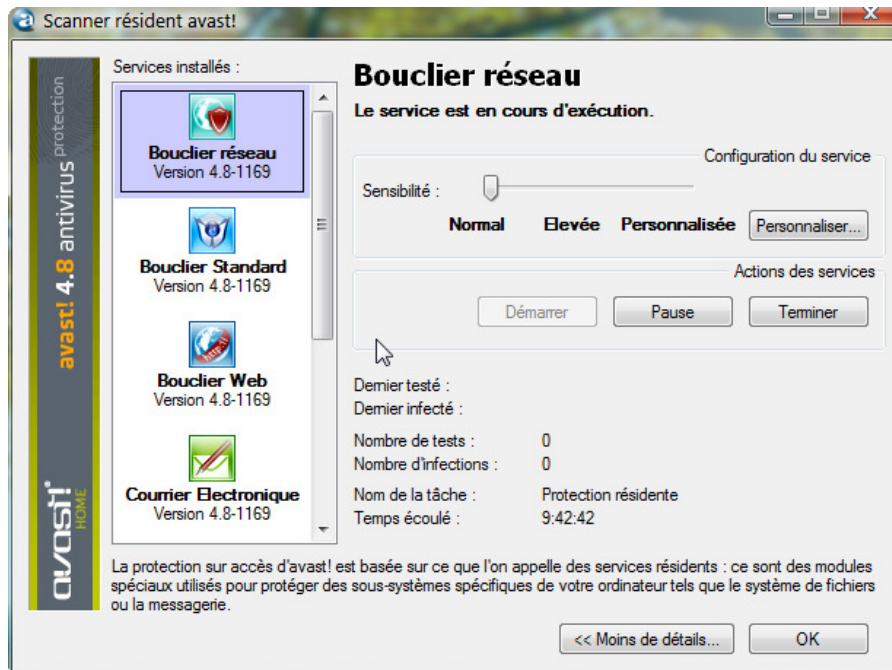
- a. Cliquez sur **Mise à jour (Général)**
- b. Cochez la case **Automatique** dans la zone *Base de données virale*.
- c. Cochez la case **Demander lorsqu'une...** dans la zone *Programme*.
Lorsqu'une mise à jour du programme sera disponible il suffira de cliquer dans la fenêtre à fond vert pour installer cette mise à jour.
- d. Cliquez sur **Mise à jour (Connexions)**
- e. Cochez les deux cases.
- f. Cliquez sur **Fichier de rapport**.
- g. Cochez la case **Créer fichier de rapport**.
- h. Validez toutes ces modifications par **OK** 

3. Régler les modules.

- a. Cliquez droit sur l'icône d'Avast située à côté de l'horloge.
- b. Cliquez sur **Gestion de la protection résidente**.



La fenêtre suivante s'ouvre:



Les services et leurs fonctions.

- **Bouclier réseau:** empêche la propagation des virus en provenance d'Internet vers les micros de votre réseau.
- **Bouclier standard:** analyse les programmes et fichiers lancés sur le PC.
- **Bouclier Web:** analyse les fichiers téléchargés.
- **Courriers électroniques:** analyse les e-mails et leurs pièces jointes.
- **Messagerie instantanée:** surveille les logiciels de messagerie tels Windows live Messenger, Yahoo! Messenger, ...
- **Outlook/Exchange:** pour les utilisateurs d'Outlook, logiciel de messagerie professionnel.
- **Bouclier Peer2Peer:** surveille les logiciels de téléchargement en peer to peer.

Réglages par services installés	
Services	Réglages
Bouclier réseau	Normal
Bouclier Standard	Elevée
Bouclier Web	Elevée
Courrier électronique	Normal
Messagerie instantanée	Elevée
Outlook/Exchange	Elevée (pour les utilisateurs d'Outlook)
Bouclier Peer2Peer	Elevée pour les utilisateurs de logiciels peer to peer, sinon le désactiver en cliquant sur le bouton Terminer . 